

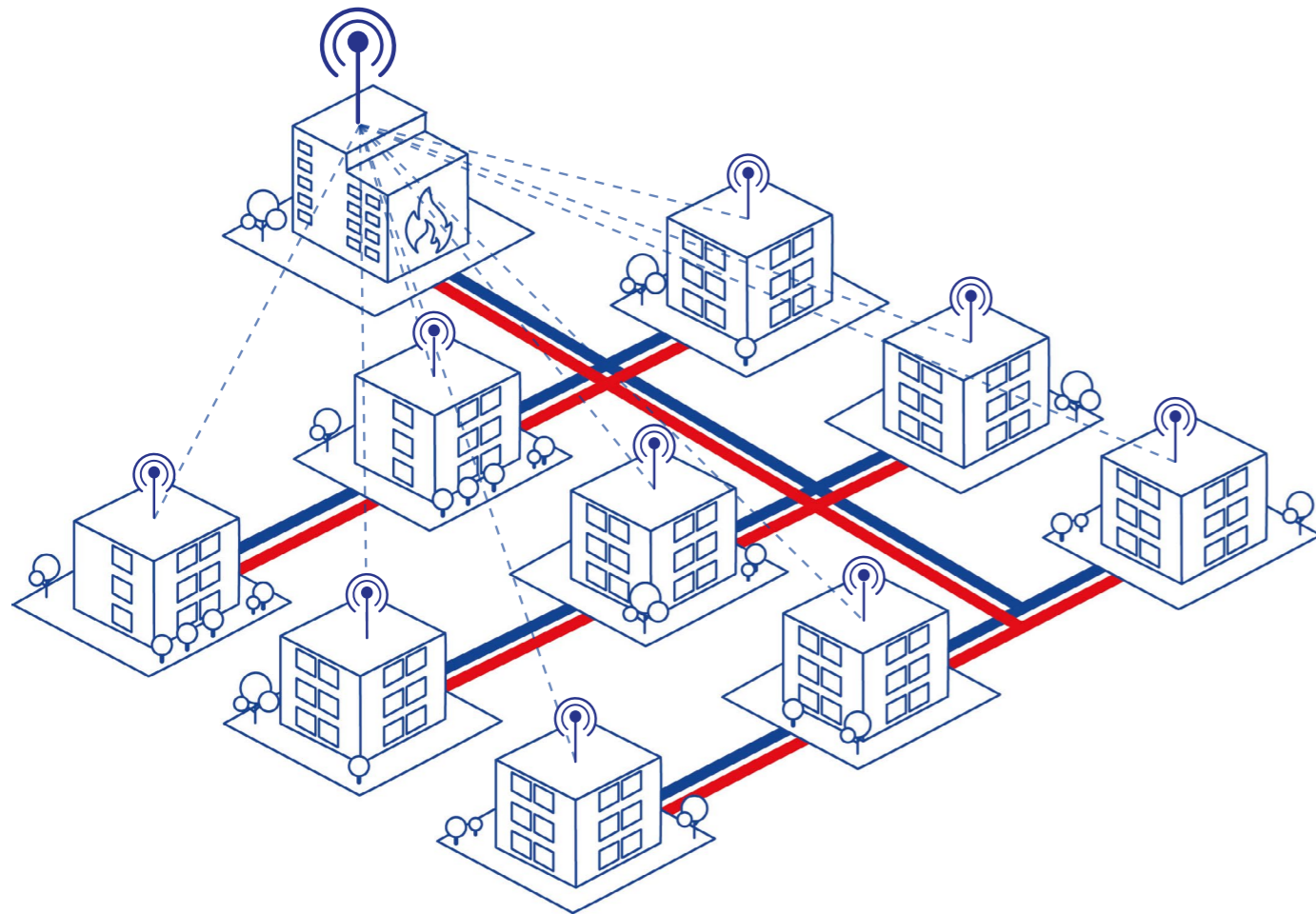
Direkte
Übergabestation

D20



SYSBO
ENERGIE- & REGELUNGSSYSTEME

Gesamtkonzepte zur Wärme- verteilung aus einer Hand



Als führendes Unternehmen in der Fernwärmetechnik kombinieren wir zukunftsweisende Technologien mit präzise abgestimmten Lösungen für die moderne Wärmeverteilung.

Unsere direkten Übergabestationen fungieren als effiziente Schnittstelle zwischen der Wärmeerzeugung und den individuellen Wärmeanforderungen der Abnehmer. In Verbindung mit unserem fortschrittlichen Leitsystem, das Wärmeerzeugung und -verteilung intelligent verknüpft, schaffen wir ein umfassendes Gesamtkonzept.

Dabei können die thermischen Energieströme über das Leitsystem, zentral aus der Ferne gesteuert und optimiert werden – bequem und effizient.

Mit unserer langjährigen Erfahrung im Übergabebau und der erfolgreichen Realisierung zahlreicher Wärmeverteilanlagen bieten wir Bauherren, Planern und Installateuren ein durchdachtes Gesamtkonzept, das höchste Effizienz und Zuverlässigkeit garantiert. Optimal geeignet für Überbauungen und Wohnquartiere mit zentraler Wärmeversorgung.

Die Wärmeübergabestation D20 wurde speziell für Mikronetze und Wohnüberbauungen mit zentraler Energieversorgung entwickelt und überzeugt durch höchste Effizienz und Flexibilität bei geeigneten Druck- und Temperaturbedingungen. Dank der objektspezifischen Auslegung der Anlagenkomponenten trägt die D20 maßgeblich zu einer optimierten Wärmeverteilung bei.

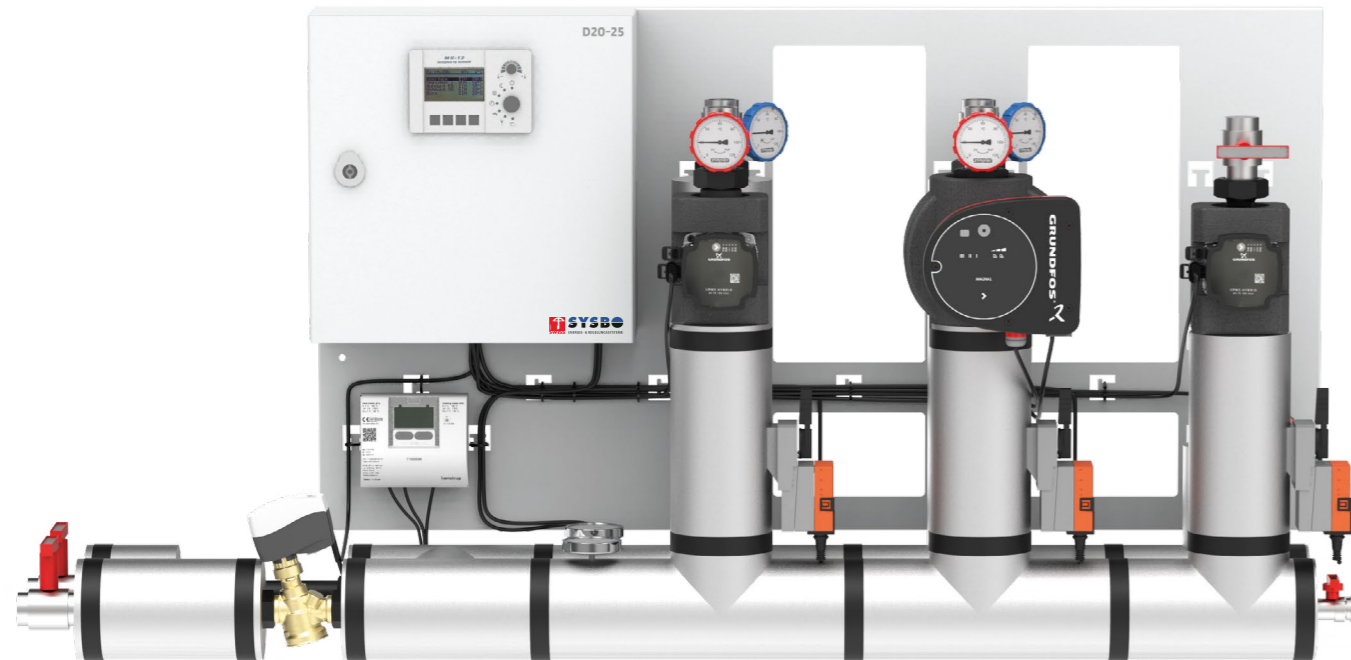
Zur Auswahl stehen mehrere hydraulische Anschlussvarianten, die je nach Bedarf entweder manuell einstellbar oder vollautomatisch ausgeführt sind. Sie gewährleisten einen dynamischen Druckabgleich – vom ersten bis zum letzten Abnehmer.

Als Wärmeverteilanlage wird die D20 anschlussfertig mit den benötigten Heizgruppen ausgeliefert. Dabei werden Pumpen und Ventile der einzelnen Kreise individuell auf den Leistungsbedarf abgestimmt, um maximale Effizienz zu gewährleisten.

Die modular erweiterbare Regelungs- und Kommunikationseinheit MR-12 optimiert den Anlagenbetrieb und ermöglicht eine nahtlose Kommunikation zwischen Wärmeerzeugung und Wärmeabnehmer.



Modelle: D20 DN25 / DN32



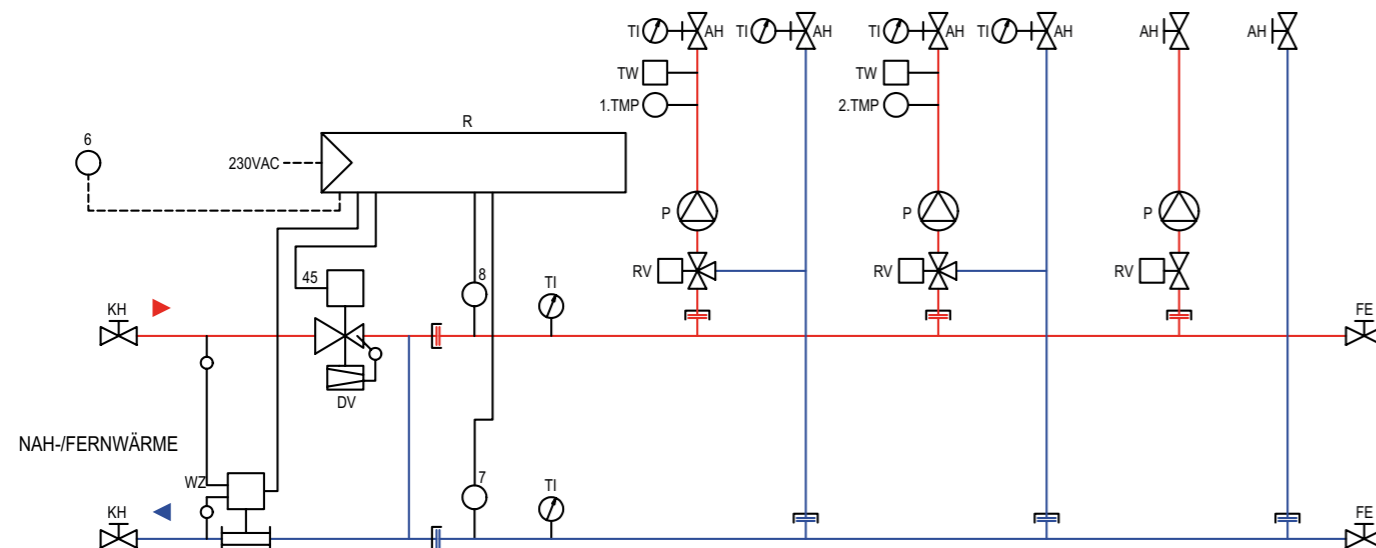
Einspeisegruppen D20 DN 25		Anschluss: VL/RL	Type	Abmessungen D20 DN 25					
				A	B	C	D	E	F
D20-E-25-1	Einspeisung DN25 direkt	DN25 G1"	D20-25-2 D20-25-2-Z*			1005			
D20-E-25-2	Einspeisung DN25 direkt mit Abgleichventil manuell								
D20-E-25-3	Einspeisung DN25 direkt für WZ		D20-25-3 D20-25-3-Z*	300	125	1305	305	380	870
D20-E-25-4	Einspeisung DN25 direkt für WZ und Abgleichventil manuell								
D20-E-25-5	Einspeisegruppe DN25 Ventil geregelt					1465			

A...Achsabstand Gruppen B...Achsabstand RL/VL C...Gesamtbreite D...Tiefe
E...Gesamthöhe F...Gesamthöhe WZ-Ausführung *Wärmezählerausführung

Einspeisegruppen D20 DN 32		Anschluss: VL/RL	Type	Abmessungen D20 DN 32					
				A	B	C	D	E	F
D20-E-32-1	Einspeisung DN32 direkt	DN32 G5/4"	D20-32-2 D20-32-2-Z*			1205			
D20-E-32-2	Einspeisung DN32 direkt mit Abgleichventil manuell								
D20-E-32-3	Einspeisung DN32 direkt für WZ		D20-32-3 D20-32-3-Z*	400	160	1605	339	615	890
D20-E-32-4	Einspeisung DN32 direkt für WZ und Abgleichventil manuell								
D20-E-32-5	Einspeisegruppe DN32 Ventil geregelt					1930			

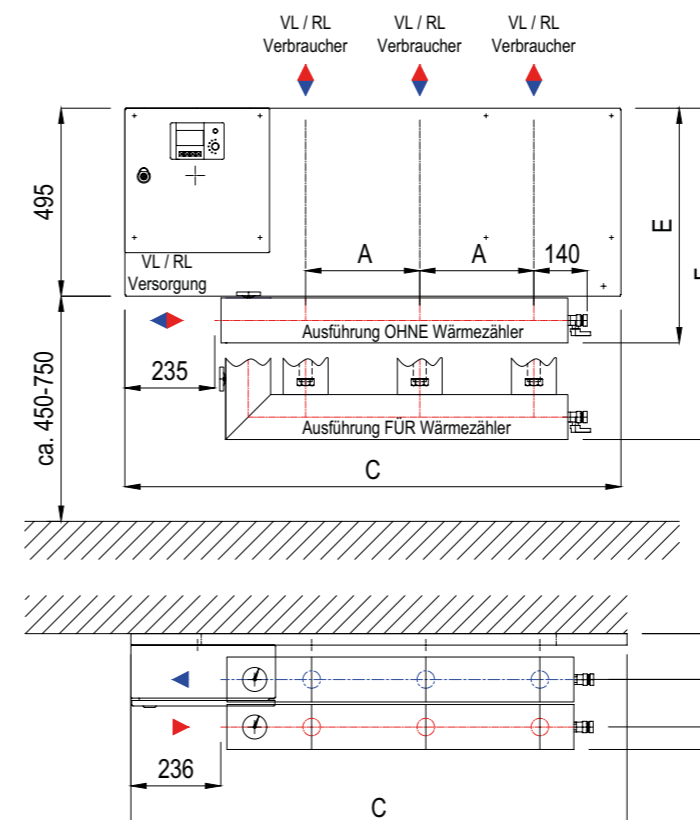
A...Achsabstand Gruppen B...Achsabstand RL/VL C...Gesamtbreite D...Tiefe
E...Gesamthöhe F...Gesamthöhe WZ-Ausführung *Wärmezählerausführung

HAUSANLAGE



¹ Bild oben: Direkte Wärmeübergabestation mit Einspeisegruppe DN25 geregelt Abgleichventil und Wärmezähler, 3-gruppigem Verteiler, 2 Heizgruppen mit Beimischschaltung und Trinkwassergruppe.

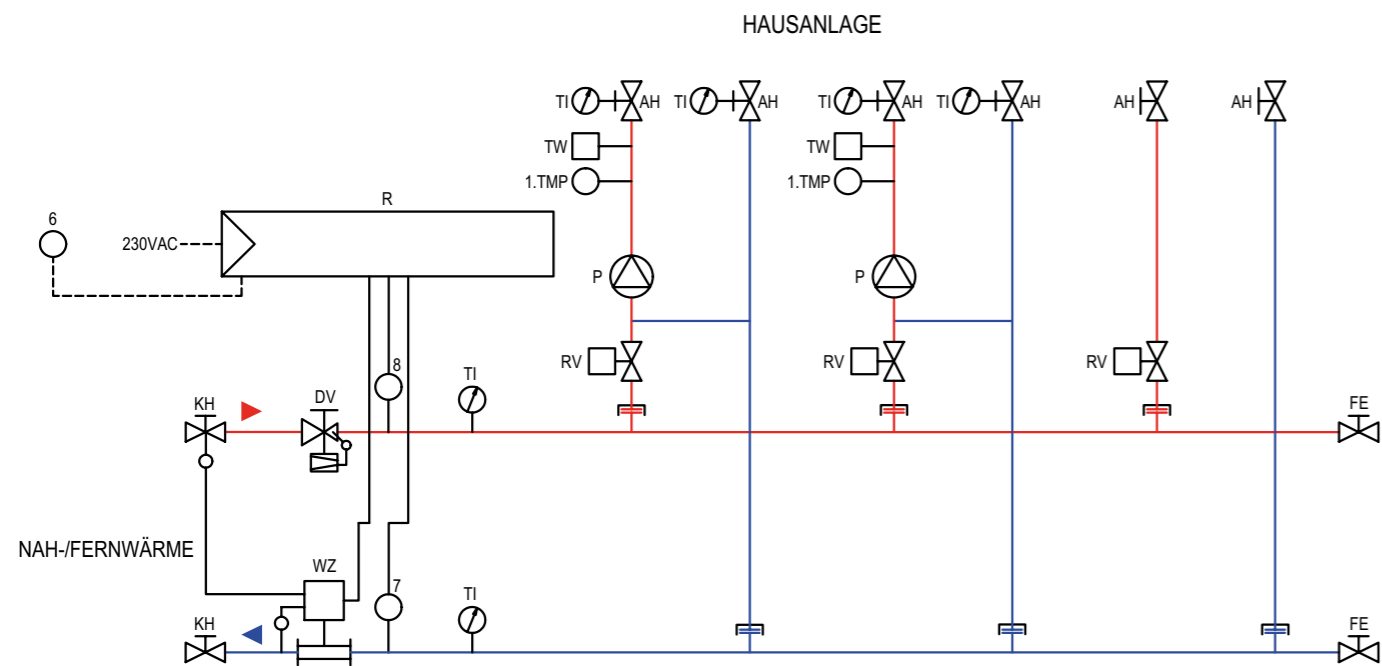
² D20-E-25/32-5: Einspeisegruppe DN25/32 geregelt durch vollautomatischen Differenzdruckregler und Bypass mit Wärmezähler und Absperrung.



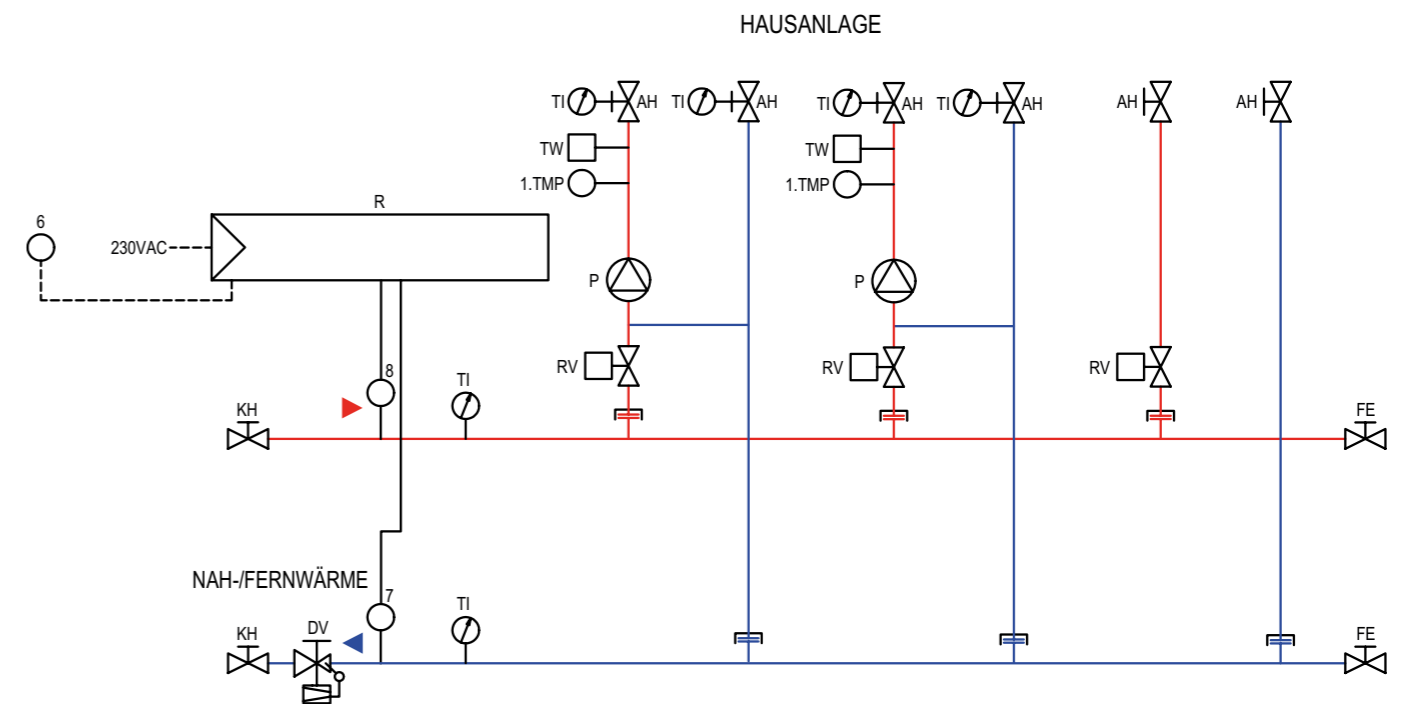
Ausstattung

- 45** Antrieb Fernwärmventil 230V AC oder 24V DC
Ansteuerung 3-Punkt oder stetig (optional)
- 6** Aussenfühler PT1000
- 7** Rückfühler primär PT1000
- 8** Vorfühler sekundär PT1000
- DV** Durchgangsventil/Volumenstromregler
- FE** Füll- und Entleerungshahn
- KH** Kugelhahn/Absperrklappe (optional)
- PI** Manometer oder Twinlock-Messnippel (optional)
- R** Regelung SCHNEID MRxx
- STB** Sicherheitstemperaturbegrenzer (optional)
- TI** Thermometer
- WZ** Wärmezähler (optional) oder Passstück

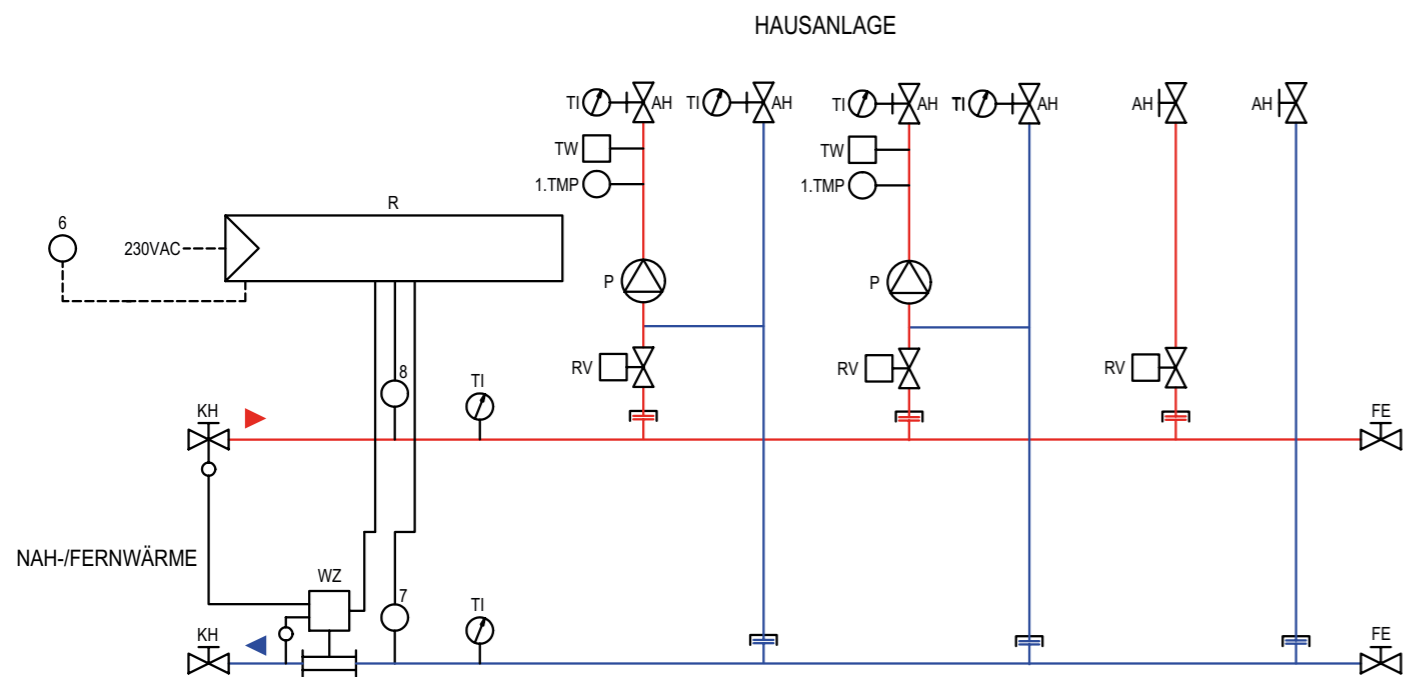
Einspeisegruppen D20



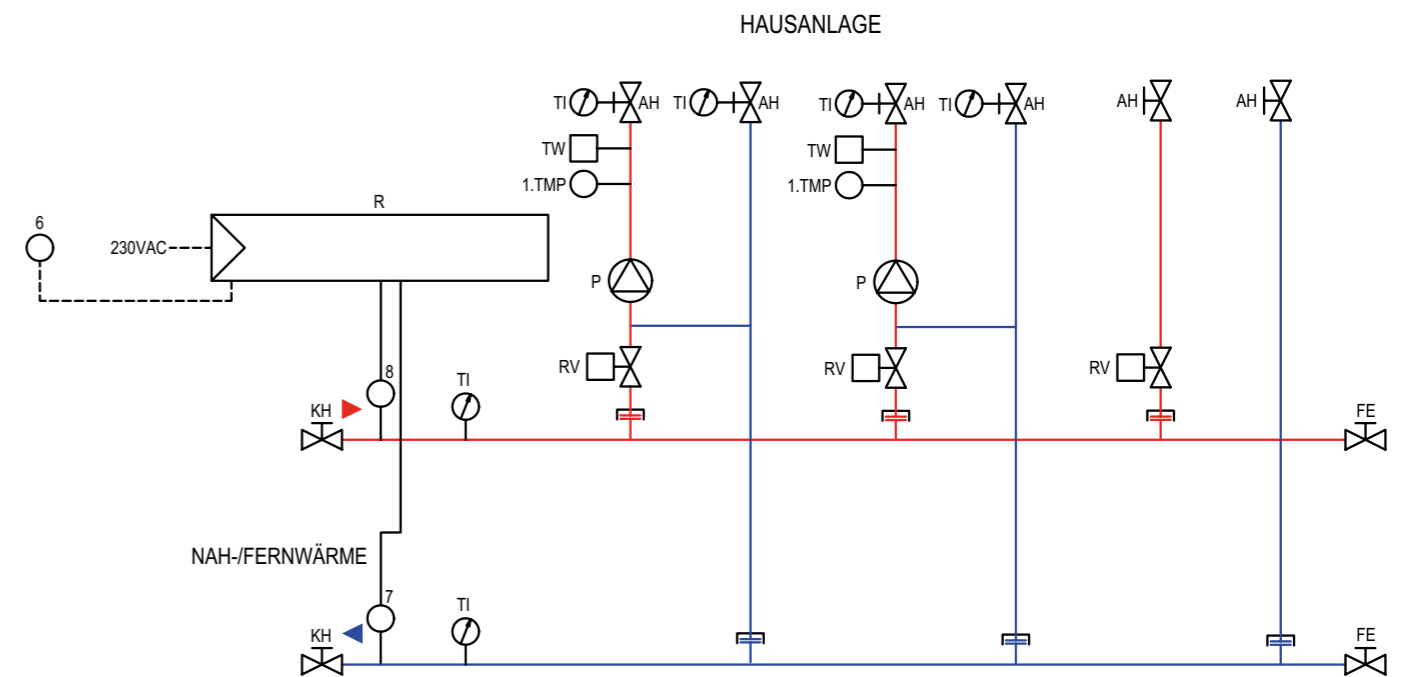
³ D20-E-25/32-4: Einspeisegruppe DN25/32 direkt mit manuellem hydraulischen Abgleichventil, Wärmehzähler und Absperrung.



⁵ D20-E-25/32-2: Einspeisegruppe DN25/32 direkt mit manuellem hydraulischen Abgleichventil und Absperrung.

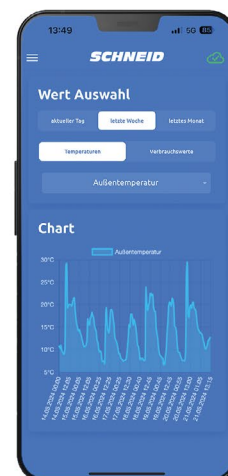
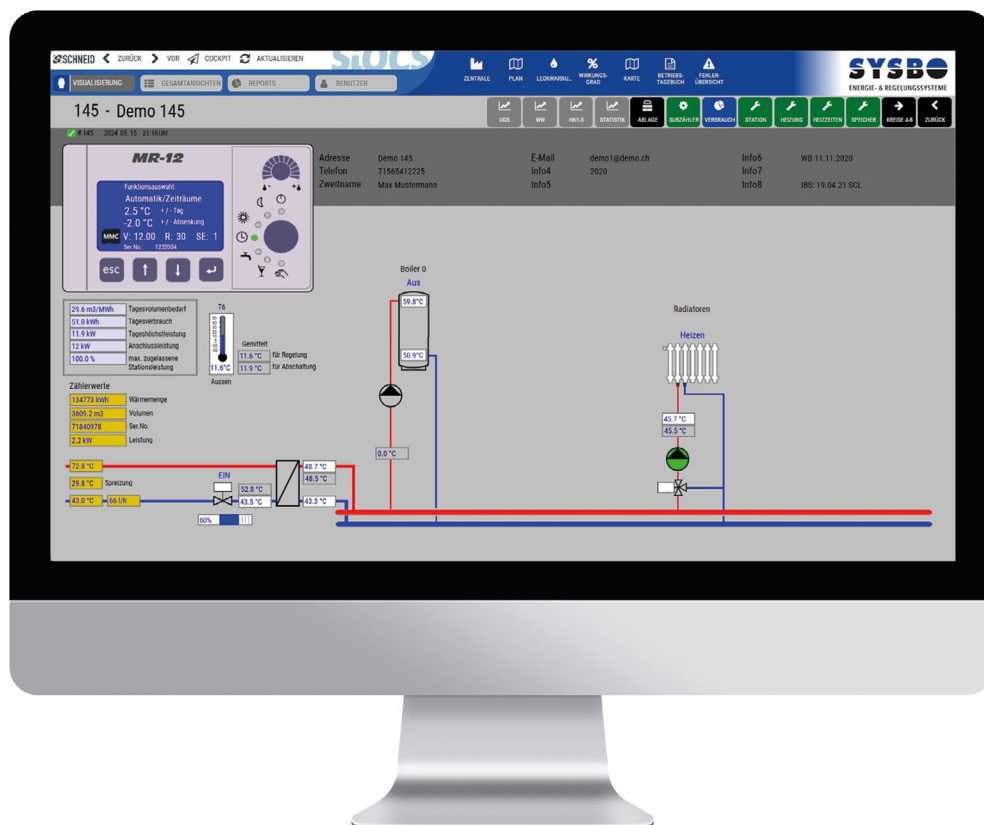


⁴ D20-E-25/32-3: Einspeisegruppe DN25/32 direkt mit Wärmehzähler und Absperrung.



⁶ D20-E-25/32-1: Einspeisegruppe DN25/32 direkt mit Absperrung.

Die optimale Lösung für jedes Objekt



Intelligente Steuerung für eine effiziente Wärmeverteilung

Perfekt abgestimmt auf das Gesamtkonzept der Wärmeverteilung, schafft das Leitsystem eine nahtlose Synergie zwischen Wärmeerzeugung und Übergabestationen. Dabei steuert und regelt es den gesamten Energiefluss, sorgt für eine präzise Abstimmung zwischen allen Abnehmern und garantiert, dass Wärme genau dort ankommt, wo sie benötigt wird – effizient, bedarfsgerecht und kosteneinsparend.

SYSBO AG

Industriestrasse 24
CH-9434 Au SG
info@sysbo.ch
www.sysbo.ch

Verkauf/Verwaltung
+41 71 726 15 80
Service/Inbetriebnahme
+41 71 726 15 88

